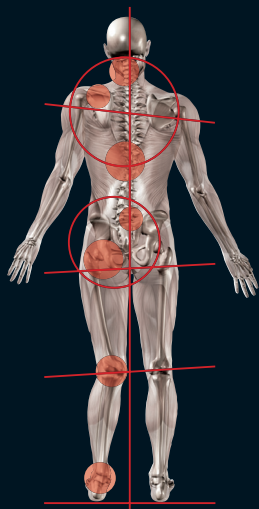


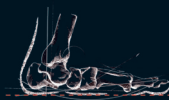
# ZDRAVOTNÍ VLOŽKY DO OBUVI **SUPERfeet**

## ■ Vadné držení těla bez pevné opory nohy



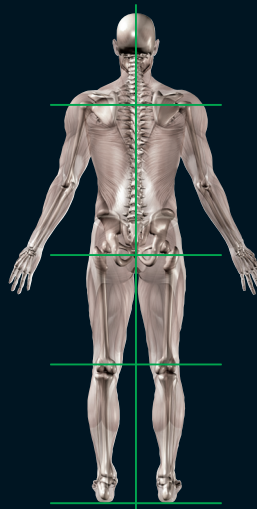
- bolesti nohou
- problémy kolen
- problémy kyčelních kloubů
- bolesti páteře a zad
- bolesti ramen
- bolest hlavy a krku

### Měkké vložky



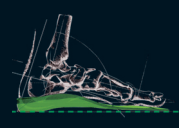
- Bez pevné podpory se noha prodlužuje a rozšiřuje

## ■ Napřimé držení těla při pevné opoře



- menší zátěž na nohy
- menší zátěž na tělo
- menší svalová únava
- menší náchylnost ke zranění
- prevence před bolestmi a nemocemi
- rehabilitace zdraví

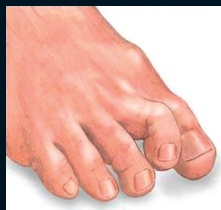
### Pevné vložky



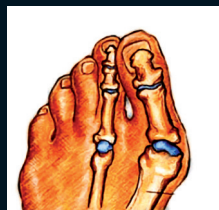
- Vložky **SUPERFEET** omezují prodlužování a rozšiřování nohy

## ■ VLOŽKY SUPERFEET ELIMINUJÍ ČASTÁ ONEMOCNĚNÍ NOHOU

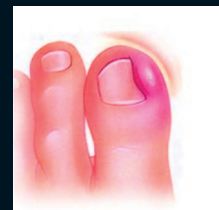
Pacient má problém je sám včas rozpoznat



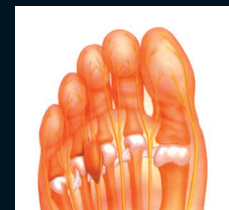
Kladívkové prsty



Valgózní palec



Zarůstání nehtů



Mezivrstní neurom



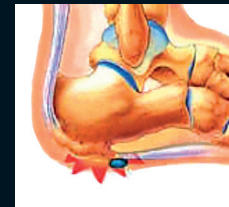
Černání nehtů



Dráždění plantární fascie



Haglundova deformita



Patní ostruha

## RIZIKOVÉ OBLASTI

- Při oploštění klenby dochází k prodloužení a rozšíření nohy, takže tlakem a třením o svršek obuvi vznikají v rizikových oblastech puchýře, kuří oka, otlaky, otoky kotníků a černání nehtů.
- Použitím vložek **SUPERFEET** se výrazně omezuje vznik rizikových oblastí.

## ■ DALŠÍ ZDRAVOTNÍ PŘÍNOS VLOŽEK SUPERFEET

- všeobecné zlepšení stavu pohybového aparátu
- přímá chůze
- rozložení tlaku na chodidlo
- omezení tvorby křečových žil
- lepší prokrvení nohou
- zamezení přetížení Achillovy šlachy
- Použití vložek **SUPERFEET** má zásadní význam u zlomenin dolních končetin během další terapie po sejmutí fixace.
- Uvedené pozitivní účinky platí i pro diabetickou nohu.



Zdravotní vložky do obuvi **SUPERFEET** doporučují lékaři pro váš aktivní pohyb  
Více informací naleznete na [www.proteching.cz](http://www.proteching.cz)